

## MITTELFREQUENZ-SCHWEISSYSTEME

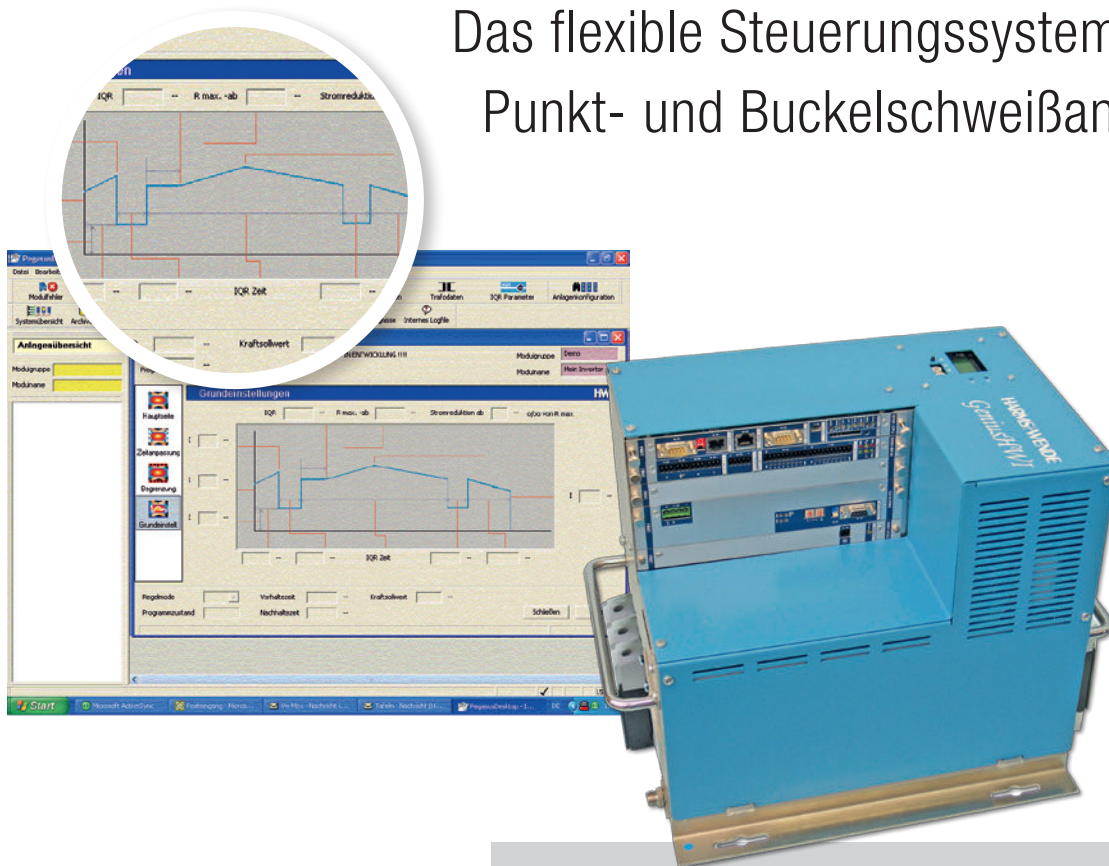
GeniusHWI



Aluminiumpunktschweißen



Das flexible Steuerungssystem für  
Punkt- und Buckelschweißanwendungen

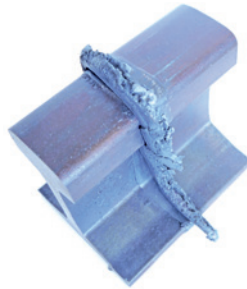


## PERFORMANCE

Die Mittelfrequenz-Inverter GeniusHWI sind für manuelle oder automatisierte Anlagen konzipiert und bestehen durch ein Höchstmaß an Funktionalität. Umfangreiche Überwachungs- und Regelfunktionen ermöglichen einen optimierten und sicheren Schweißprozess. Dank des Leistungsspektrums kann auch Aluminium verschweißt werden.

## EIGENSCHAFTEN

- Individuelle Ausstattung und anpassbarer Funktionsumfang (Basic, Professional, Hand)
- Maximale Ausgangsströme zwischen 400 A und 3500 A (höhere Ströme über eine Master-Slave-Verschaltung)
- 3 Stromzeiten (Vorwärm-, Hauptstrom- und Nachwärmzeit)
- Optimale Kontrolle von Weg, Kraft, Strom, Spannung und Regelhub
- Konstantstromregelung
- Adaptive Regelung IQR (Option)
- Visualisierung der letzten 10 Messdaten
- Bedienung über PC mit der XPegasus Software ... und vieles mehr



## ANWENDUNGEN

- Punktschweißen konstantstromgeregelt
- Adaptives Schweißpaket IQR (Option), Punktschweißen von Stahlmaterialien
- Aluminium Mode Classic (Option), Punktschweißen
- Buckelschweißen
- Master-Slave Anwendungen für hohe Schweißströme (bis zu 8 Inverter in einem System)

## NUTZEN

- Beste Schweißqualität durch schnellen und genauen Regler
- Automatische Reglerkalibrierung
- Schnelle Inbetriebnahme
- Maximale Sicherheit
- Optimale Qualitätssicherung
- Effektive Fertigungsprozesse
- Steigender Wettbewerbsvorteil
- Effiziente Datenverwaltung und Datensicherung



## TECHNISCHE DATEN

	GeniusHWI Basic	GeniusHWI Professional	GeniusHWI Hand
Bedienung	PC mit <i>XPegasus</i> Bediensoftware		
Programme	256	512*)	4 <sup>2</sup>
Schweißprofil	3 Stromzeiten VWZ, HSZ, NWZ <sup>1</sup>		
Leistungsbereich	400 bis 3.500A maximaler Ausgangsstrom		
Versorgungsspannung	400 V - 440 V oder 480 V, 690 V		
Kühlung	Luft oder Wasser		
Stromanstieg		Ja	
Stromabfall		Ja	
Impulse		Ja	
E/As	24-V-E/As		
Optionale Anbindungen	Profibus -DP elektrisch, Profinet elektrisch, Profinet optisch, EtherCAT, EtherNet/IP, CANOpen, CCLink, DeviceNet		
Elektrodenmanagement		Ja	
Proportionalventil		Ja	
Grenzwertüberwachung Strom		Ja	
S-Inspektor (Weg)	Ja	Ja	Nein
F-Inspektor (Kraft)	Nein	Ja	Nein
I-Inspektor (Strom)	Nein	Ja	Ja
U-Inspektor (Spannung)	Nein	Ja	Ja
R-Inspektor (Fräsüberwachung)	Optional	Ja	Optional
H-Inspektor (Regelhub)	Nein	Ja	Nein
SP-Inspektor (Spritzer)		Ja	
Konstantstromregelung KSR (sekundär)		Ja	
Visualisierung der letzten 10 Messdaten		Ja	
SP-Inspektor		Ja	
IQR (Adaptive Regelung)	Optional	Optional	Ja
PQS <sup>weld</sup> (PQS-Ready)		Optional	
PQS <sup>weld</sup> on board		Optional	
AMC (ALU-Mode)		Optional	
QI-Inspektor		Optional	
BD-Bauteildokumentation		Optional	

<sup>1</sup> Vorwärm-, Hauptstrom- und Nachwärmzeit, <sup>2</sup> Mehr Programme möglich  
\*) Option: 1024 möglich

*GeniusHWI* – der individuelle Inverter besteht aus einem Leistungsteil mit integriertem Karteneinschub. Die CPU- und Schweißablaufkarte bildet das Basissystem der *Genius*-Steuerung.