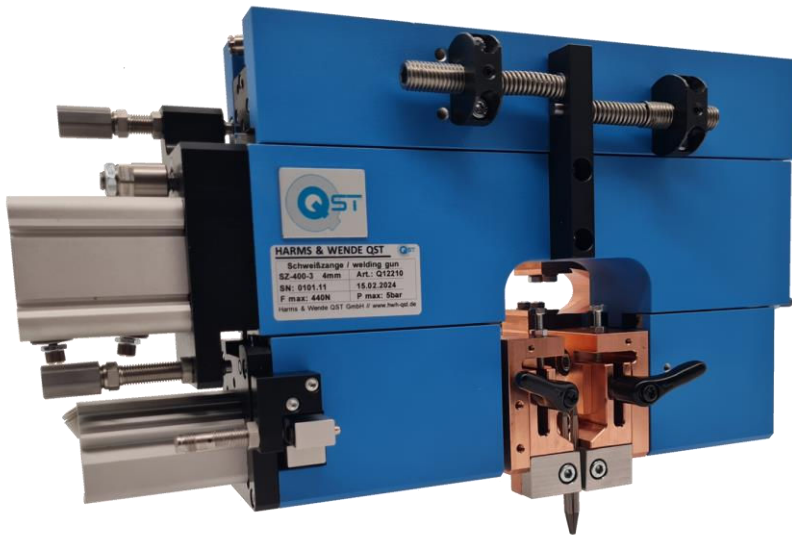
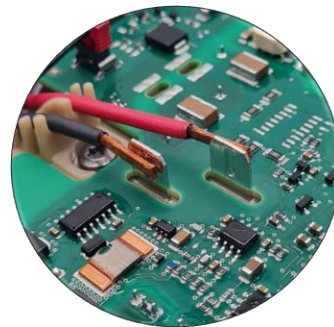
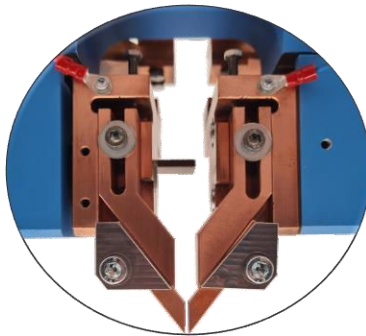


# MIKRO PŘESNÉ BODOVÉ SVAŘOVACÍ KLEŠTĚ

## SZ-400



Univerzální kleště pro bodové svařování pro řešení Vašich úloh při spojování a pájení v oblasti svařování drobných dílů.



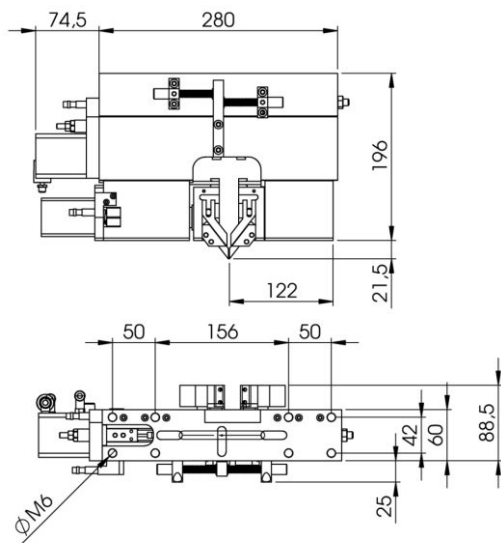
### VÝKON

Svařovací kleště řady SZ zaručují bezpečný a bezporuchový proces svařování. Flexibilní systémy lze používat jak na pracovištích pro ruční svařování, tak i v automatizovaných zařízeních. Kleště mají široké uplatnění v oblasti svařování drobných dílů.

### VLASTNOSTI

- Vhodné pro pracoviště pro ruční svařování i automatizovaná řešení
  - Využitelné u materiálů s dobrou i horší vhodností ke svařování
  - Kompaktní konstrukce
  - Systém pro měření dráhy lze bez problémů doplnit dodatečně
  - Vhodné pro spojované díly s komplikovanou geometrií
  - Splnění vysokých požadavků na kvalitu
  - Vhodné pro začlenění i výměnu ve stávajících zařízeních
  - Rozsáhlé možnosti využití
- ... a mnoho dalšího

Přesné bodové svařovací hlavy pro mikrosvařování



### POUŽITÍ

- Bodové svařování
- Výstupkové svařování
- Svařování křížovým drátem
- Kontaktní svařování
- Svařování lakovaného drátu
- Hot Staking

### BEZPEČNOST PROCESU

- Efektivní výrobní procesy
- Vysoká flexibilita
- Maximální bezpečnost
- Vysoká kvalita svaru
- Rychlé uvedení do provozu
- Bezpečné výrobní procesy
- Komfortní údržba

**SZ-400 – Univerzálně použitelná mikropřesná svařovací pistole pro vyřešení vašeho spojovacího úkolu**

### TECHNICKÉ ÚDAJE

Charakteristika	SZ-400
<b>Obecně</b>	
Provedení	Automatické provedení se sekundárními přípojkami
Varianty	<ul style="list-style-type: none"> <li>– Možná úprava podle přání zákazníka</li> <li>– Silový ovládací válec nebo stupnice s až 2 různými silovými pružinami.</li> </ul>
<b>Elektrické údaje</b>	
Sekundární přípojka	Sekundární kabel pro trafo 25 mm <sup>2</sup> – 250 mm <sup>2</sup>
Vysílač signálů	Snímač přiblížení, typ IR08.PO3S-F46.PO1Z.7SL PNP / firma Baumer
Maximální svařovací proud	cca 12 kA při 50% E.D.
<b>Mechanické údaje</b>	
Svařovací výkon	cca 30 N – 480 N v závislosti na válci pro nastavování tlaku
Zavedení síly (ovládání)	pneumatické
Nastavení síly	ručně pomocí stupnice a rýhovaného šroubu nebo pneumaticky silovým ovládacím válcem
Přípojka stlačeného vzduchu	síťový tlak až max. 6 bar
Upnutí elektrody	individuální
Vyložení ramene / vzdálenost ramene	individuální
Zdvih elektrody v mm	0–40, mechanicky nastavitelný
Rozměry v mm	218 x 355 x 114 (V x Š x H)
Hmotnost	cca 12 kg
<b>Provozní údaje</b>	
Teplota prostředí	0–40 °C
Chlazení	Vodou chlazený držák ramene elektrody

