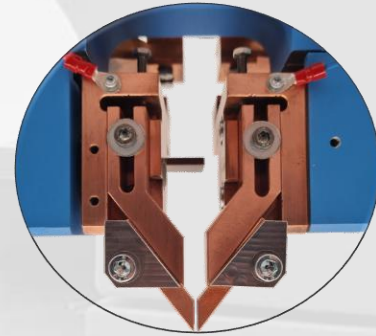
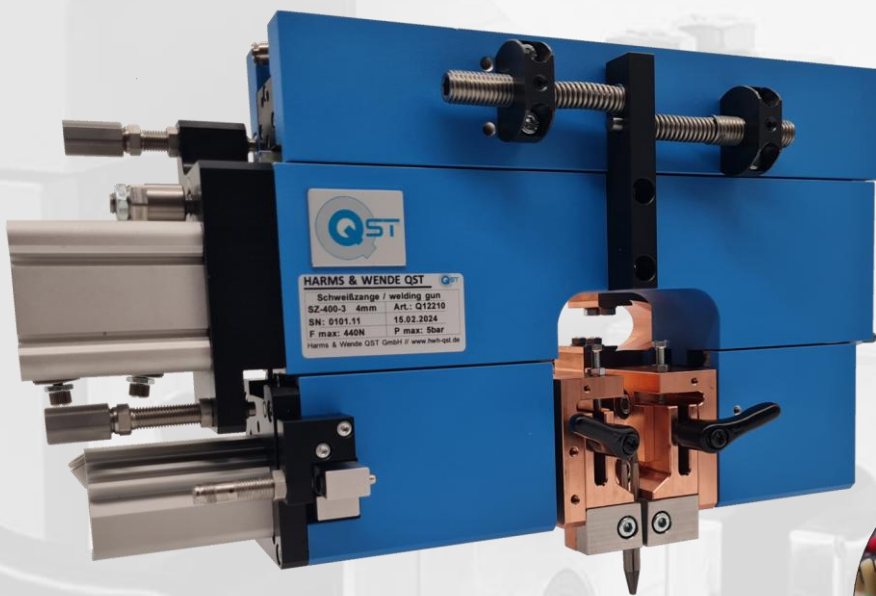




# SZ-400

*Die universelle Punkt-Schweißzange zur Lösung Ihrer Füge- und Lötaufgaben im Kleinteilschweißen.*

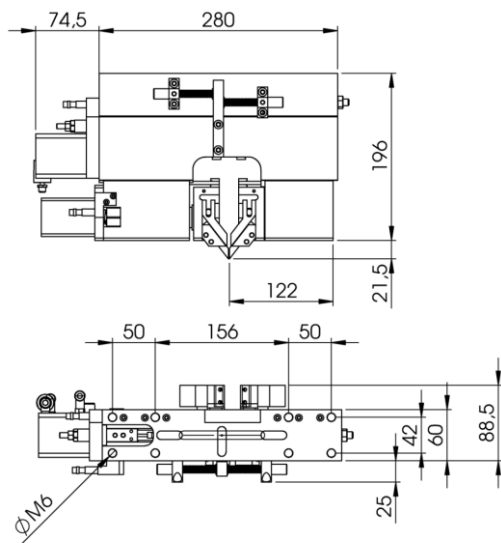


## PERFORMANCE

Die Schweißzange SZ-400 gewährleistet einen sicheren und störungsfreien Schweißprozess. Die flexiblen Systeme lassen sich sowohl in manuellen Handarbeitsplätzen als auch in automatisierten Anlagen einsetzen. Die Zange bietet ein breites Einsatz-spektrum im Gebiet des Kleinteilschweißens.

## EIGENSCHAFTEN

- Geeignet für Handarbeitsplätze und Automatisierungslösungen
- Einsatz bei Werkstoffen mit guter oder schlechter Schweißbarkeit
- Kompakte Bauform
- Wegmesssystem problemlos nachrüstbar
- Einsatz bei Fügeteilen mit schwieriger Geometrie
- Hohe Qualitätsanforderungen
- Implementierung sowie Austausch in bestehenden Anlagen möglich
- Zahlreiche Anwendungsgebiete  
... und vieles mehr



## ANWENDUNG

- Punktschweißen
- Buckelschweißen
- Kreuzdrahtschweißen
- Kontaktschweißen
- Lackdrahtschweißen
- Hot Staking

## NUTZEN

- Effektive Fertigungsprozesse
- Hohe Flexibilität
- Maximale Sicherheit
- Hohe Schweißgüte
- Schnelle Inbetriebnahme
- Sichere Fertigungsprozesse
- Wartungsfreundlichkeit

**SZ-400 – Die universell einsetzbare Mikro- Präzisions-Schweißzange zur Lösung Ihrer Fügeaufgabe**

## TECHNISCHE DATEN

Merkmal	SZ-400
<b>Allgemein</b>	
Ausführung	Automatenausführung mit Sekundäranschlüssen
Optionen	<ul style="list-style-type: none"> <li>– Anpassung nach Kundenwunsch möglich</li> <li>– Kraftstellzylinder oder Skalenhaus mit bis zu 2 verschiedenen Kraftfedern</li> </ul>
<b>Elektrische Daten</b>	
Sekundäranschluss	Sekundärkabel oder Sekundärprofile zum Trafo 25 – 250 mm <sup>2</sup>
Signalgeber	Näherungsinitiator Typ IR08.P03S-F46.PO1Z.7SL PNP / Fa. Baumer
Maximaler Schweißstrom	ca. 12 kA bei 50% E.D.
<b>Mechanische Daten</b>	
Schweißkraft	ca. 30 - 480N je nach Kraftstellzylinder
Krafteinleitung (Betätigung)	pneumatisch
Krafteinstellung	manuell mit Skalenhaus und Rändelschraube oder pneumatisch mit Kraftstellzylinder
Druckluftanschluss	min. 6 bar bis max. 7 bar Netzdruck
Elektrodenaufnahme	individuell
Armausladung / Armabstand	individuell
Elektrodenhub	0 – 40 mm, mechanisch einstellbar
Abmessungen	218 x 355 x 114 mm (H x B x T)
Masse	ca. 12 kg
<b>Betriebsdaten</b>	
Umgebungstemperatur	0 – 40° C
Kühlung	wassergekühlte Elektrodenarmehalter