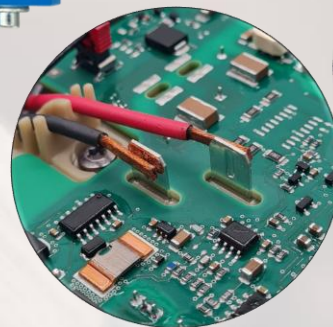
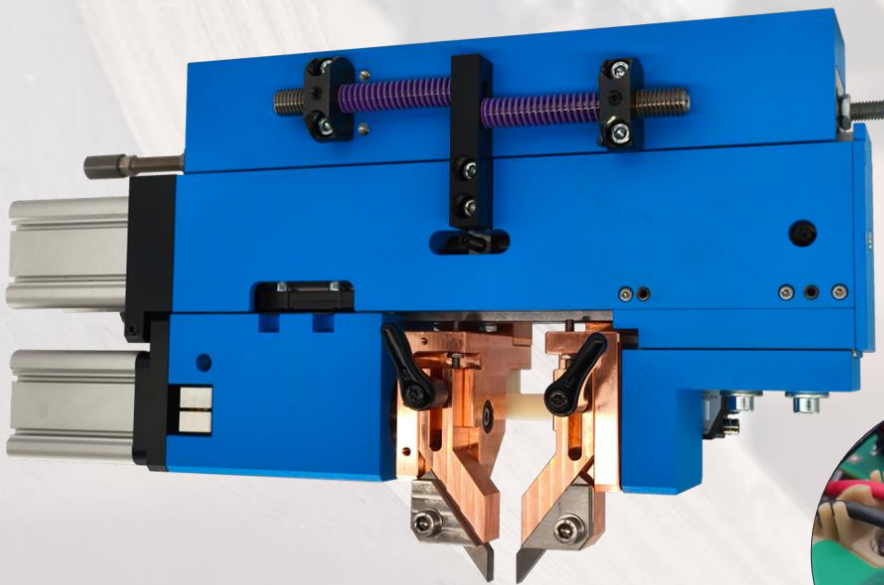




SZ-600

Die universelle Punkt-Schweißzange zur Lösung Ihrer Füge- und Lötaufgaben im Kleinteilschweißen.

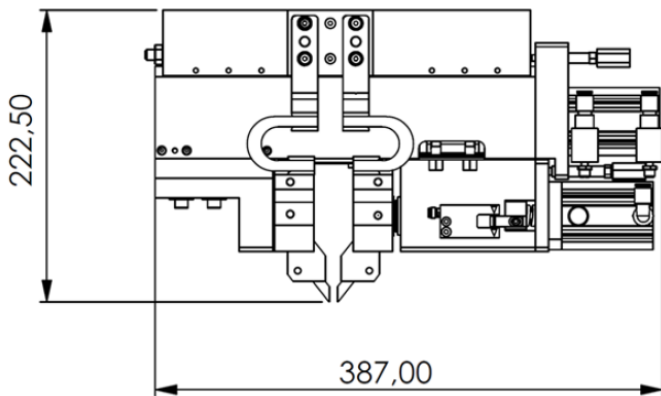


PERFORMANCE

Die Schweißzange SZ-600 gewährleistet einen sicheren und störungsfreien Schweißprozess. Die flexiblen Systeme lassen sich sowohl in manuellen Handarbeitsplätzen als auch in automatisierten Anlagen einsetzen. Die Zange bietet ein breites Einsatz-spektrum im Gebiet des Kleinteilschweißens.

EIGENSCHAFTEN

- Geeignet für Handarbeitsplätze und Automatisierungslösungen
- Einsatz bei Werkstoffen mit guter oder schlechter Schweißbarkeit
- Kompakte Bauform
- Wegmesssystem problemlos nachrüstbar
- Einsatz bei Fügeteilen mit schwieriger Geometrie
- Hohe Qualitätsanforderungen
- Implementierung sowie Austausch in bestehenden Anlagen möglich
- Zahlreiche Anwendungsgebiete
... und vieles mehr



ANWENDUNG

- Punktschweißen
- Buckelschweißen
- Kreuzdrahtschweißen
- Kontaktschweißen
- Lackdrahtschweißen
- Hot Staking

NUTZEN

- Effektive Fertigungsprozesse
- Hohe Flexibilität
- Maximale Sicherheit
- Hohe Schweißgüte
- Schnelle Inbetriebnahme
- Sichere Fertigungsprozesse
- Wartungsfreundlichkeit

SZ-600 – Die universell einsetzbare Mikro- Präzisions-Schweißzange zur Lösung Ihrer Fügeaufgabe

TECHNISCHE DATEN

Merkmal	SZ-600
Allgemein	
Ausführung	Automatenausführung mit Sekundäranschlüssen
Optionen	<ul style="list-style-type: none"> – Anpassung nach Kundenwunsch möglich – Kraftstellzylinder mit bis zu 3 verschiedenen Kraftfedern
Elektrische Daten	
Sekundäranschluss	Sekundärkabel oder Sekundärprofile zum Trafo 25 – 250 mm ²
Signalgeber	Fa. Baumer
Maximaler Schweißstrom	ca. 8 kA bei 50% E.D.
Mechanische Daten	
Schweißkraft	ca. 31 - 628N je nach Kraftstellzylinder
Krafteinleitung (Betätigung)	pneumatisch
Krafteinstellung	pneumatisch
Druckluftanschluss	max. 6 bar Netzdruck
Elektrodenaufnahme	□ 8 x 5
Armausladung / Armabstand	individuell
Elektrodenhub	0 – 20 mm
Abmessungen	387 x 129 x 223 mm (H x B x T)
Masse	ca. 11 kg
Betriebsdaten	
Umgebungstemperatur	0 – 40° C
Kühlung	Elektrodenhalter