



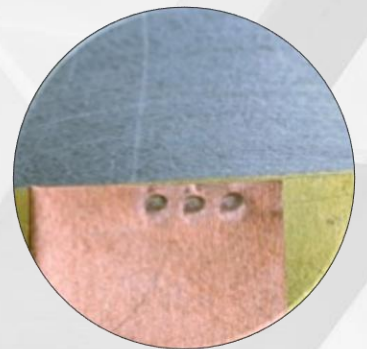
ZFK-200-R-SERV

Der universelle Punkt-Schweißkopf zur Lösung Ihrer Füge- und Lötaufgaben im Kleinteilschweißen.



Mit servoelektrischer Zustellbewegung

Mit Kraftaufbau in entgegengesetzter Richtung



PERFORMANCE

Die Schweißköpfe der ZFK - Serie gewährleisten einen sicheren und störungsfreien Schweißprozess. Die flexiblen Systeme lassen sich sowohl in manuellen Handarbeitsplätzen als auch in automatisierten Anlagen einsetzen. Die Köpfe bieten ein breites Einsatzspektrum im Gebiet des Kleinteilschweißens.

EIGENSCHAFTEN

- Geeignet für Handarbeitsplätze und Automatisierungslösungen
- Kompakte Bauform
- Einsatz bei Werkstoffen mit guter oder schlechter Schweißbeignung
- Wegmesssystem integriert
- Hohe Qualitätsanforderungen
- Implementierung sowie Austausch in bestehenden Anlagen möglich
- Schneller Austausch der Kraftfedern / Nachsetzeinheiten
- Zahlreiche Anwendungsgebiete
... und vieles mehr

