

# Harms & Wende QST GmbH

## Unsere Kernkompetenzen

- **Vertrieb und Service von Produkten der Harms & Wende GmbH & Co. KG**
- **Kompetenz beim Kleinteilfügen für Komponenten und Lösungen**
- **Prozess-Qualitäts-Sicherungs-Systeme mit Schwerpunkt Widerstandsschweißen**
- **Dienstleistungen im Bereich Schulungen, Analysen, Optimierungen und Inbetriebnahmen**
- **Schweißlabor für Voruntersuchungen und Kleinserienfertigungen**



# *Komponenten für das Widerstandsschweißen*

Bei automatisierten Anlagen unterstützen wir Sie gern mit der Lieferung aller für den Schweißprozess erforderlichen Komponenten und sorgen so für eine zuverlässige und passgenaue Ausstattung Ihrer Schweißaufgabe. Zusätzlich liefern wir die passende Software für Bedienung und Dokumentation, damit sich der Schweißprozess effizient steuern und nachvollziehbar auswerten lässt.

Sollte kein eigener Anlagenbau vorhanden sein, profitieren Sie zusätzlich von unserem Netzwerk erfahrener Anlagenbauer, die wir Ihnen gern empfehlen und die Sie bei der Umsetzung Ihrer Projekte kompetent unterstützen.



# Harms & Wende Invertertechnik

Zu unserem Portfolio gehören Schweißsteuerungen von Harms & Wende. Die vielseitigen Anwendungen finden insbesondere im Automobilbau, in der Industrie sowie im Bereich des Kleinteilschweißens breite Verwendung.

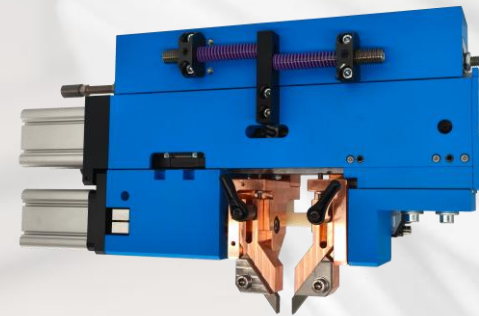
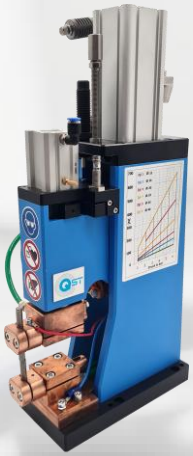
Die Steuerungen sind mit integrierten oder separaten Leistungsteilen als Mittelfrequenz-, Hochfrequenz- oder Wechselstromsteuerung erhältlich – sowohl als Einzelgerät als auch als fertig konfiguriertes Schranksystem.



# Schweißköpfe/-zangen & Kompaktiermodule

Als Systemanbieter im Kleinteilschweißen bietet die Harms & Wende QST eigene Schweißköpfe für unterschiedlichste Fügeaufgaben an. Die Schweißköpfe können dabei individuell auf Ihre Anforderungen angepasst werden.

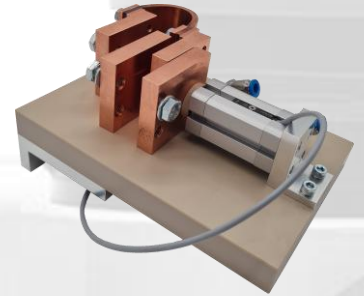
Wir bieten Schweißköpfe sowohl für Handarbeitsplätze als auch für vollautomatische Anlagen an. Unsere Produktpalette umfasst Einfach- und Doppelschweißköpfe, Schweißzangen und Handstoßpunkter sowie kompakte und leistungsstarke Kompaktiermodule zum verdichten von Aderlitzen.



# Zubehör für Ihre Anlage

Für den zuverlässigen und effizienten Betrieb Ihrer Anlage, bietet die Harms & Wende QST ein umfangreiches Zubehörprogramm für unterschiedlichste Anwendungen im Kleinteilschweißen an.

Unser Portfolio umfasst hochwertige Transformatoren, Sekundärkabel, Bauteilhalterungen, Kühlgeräte, Pneumatikeinheiten und Sensoren sowie viele weitere Komponenten für den Einsatz an Handarbeitsplätzen und automatisierten Anlagen.



## Handarbeitsplätze

Gern stellen wir Ihnen einen individuell abgestimmten Handarbeitsplatz für Ihre Schweißaufgabe zusammen, bestehend aus Schweißsteuerung, Schweißkopf sowie allen weiteren erforderlichen Komponenten.

Unsere Handarbeitsplätze sind flexibel konfigurierbar und können in unterschiedlichen Größen sowie mit variabler Ausstattung genau an Ihre jeweiligen Anforderungen angepasst werden.

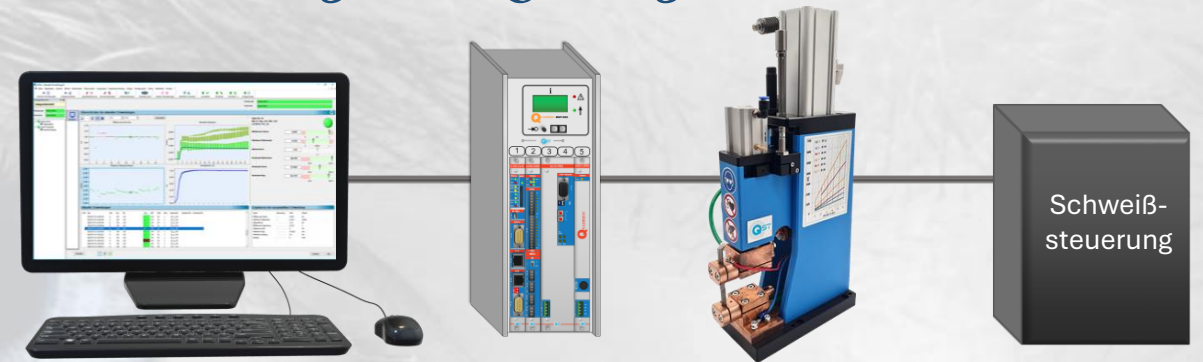


# Schweißprozessüberwachung

Unsere Prozessüberwachungssysteme bieten die Möglichkeit, Ihren Fügeprozess lückenlos zu überwachen und vollständig zu dokumentieren.

Bei einer Genius Schweißsteuerung kann unsere Prozessüberwachung mit der Option PQS-Ready direkt integriert oder bei jeder anderen Schweißsteuerung mittels QUADRIGO-Messmodul implementiert werden.

## Überwachung mit Quadrigo



## Überwachung mit Genius



# Überwachungssoftware

Das System erfasst Messwerte und Verläufe von Strom, Spannung, Widerstand, Leistung, Kraft und Weg. Der Prozess wird dabei laufend mit festgelegten Grenzwerten und bekannten Signalverläufen überwacht. Abweichungen und Verschleiß werden durch das System früh erkannt, alle Prozessdaten gespeichert und dauerhaft archiviert.

Über eine frei konfigurierbare OPC-UA-Schnittstelle mit XPQS NET lässt es sich einfach in kundeneigene Systeme integrieren.



# XPQS

# Dienstleistungen

- *Schulungen*

im Hause QST oder bei Ihnen Vor-Ort  
Individuell je nach Kenntnisstand der Teilnehmer

- *Service*

Durch unser erfahrenes Expertenteam werden Sie bei Analysen, Parametrierungen oder Systemeinrichtungen stets kompetent und engagiert betreut.

- *Voruntersuchungen*

Untersuchung der Schweißbarkeit anhand vom Kunden zur Verfügung gestellter Probeteile

# HARMS+WENDE GROUP

HARMS & WENDE QST GmbH  
QualitätsSicherungsTechnologie

Nordstraße 25  
09247 Chemnitz / Röhrsdorf

Telefon: +49 3722 89081 0  
Fax: +49 3722 89081 299

E-Mail: [info@hwh-qst.de](mailto:info@hwh-qst.de)  
Web: [www.hwh-qst.de](http://www.hwh-qst.de)

## Geschäftsführer

Ralf Bothfeld  
Tel: +49 40 766 904-0

## Technische Leitung

Andre Uhrlaß  
Tel: +49 3722 89081 232  
E-Mail: [andre.uhrlasz@hwh-qst.de](mailto:andre.uhrlasz@hwh-qst.de)

## Vertrieb

Andreas Berndt  
Tel: +49 3338 360 339  
E-Mail: [andreas.berndt@hwh-qst.de](mailto:andreas.berndt@hwh-qst.de)

## Marco Speth

Tel: +49 3722 89081 151  
E-Mail: [marco.speth@hwh-qst.de](mailto:marco.speth@hwh-qst.de)

## Marcel Küßner

Tel: +49 3722 89081 141  
E-Mail: [marcel.kuessner@hwh-qst.de](mailto:marcel.kuessner@hwh-qst.de)

### **Alle Rechte vorbehalten.**

Nachdruck oder Vervielfältigung - auch auszugsweise - ohne vorherige schriftliche Zustimmung der HARMS & WENDE QST GmbH sind verboten.

### **Haftungsausschluss**

Wir haben alles daran gesetzt, dass der Inhalt dieser Veröffentlichung am Tag der Drucklegung korrekt und auf dem neusten Stand ist. HARMS & WENDE QST GmbH behält sich im Rahmen seiner Politik zur ständigen Verbesserung der Produkte das Recht vor, die Verfügbarkeit sowie die Spezifikation der abgebildeten Produkte jederzeit zu ändern. Diese Änderungen werden HARMS & WENDE QST- Kunden schnellstmöglich mitgeteilt. Bitte erfragen Sie die neuesten Informationen bei Ihrem HARMS & WENDE QST- Partner. Aufgrund der drucktechnischen Beschränkungen können in dieser Broschüre abgebildete Farben von den tatsächlichen Farbtönen abweichen. Alle Rechte vorbehalten.

